

TECTURA®



## IT – Integration von RFID konkretes Anwendungsbeispiel LogiMAT 29. März 2006

### **TECTURA GmbH**

Dirk Hellbach

Kettelerstr. 3 - 11

97222 Rimpar

Tel. +49 (0) 93 65 / 80 75 - 0

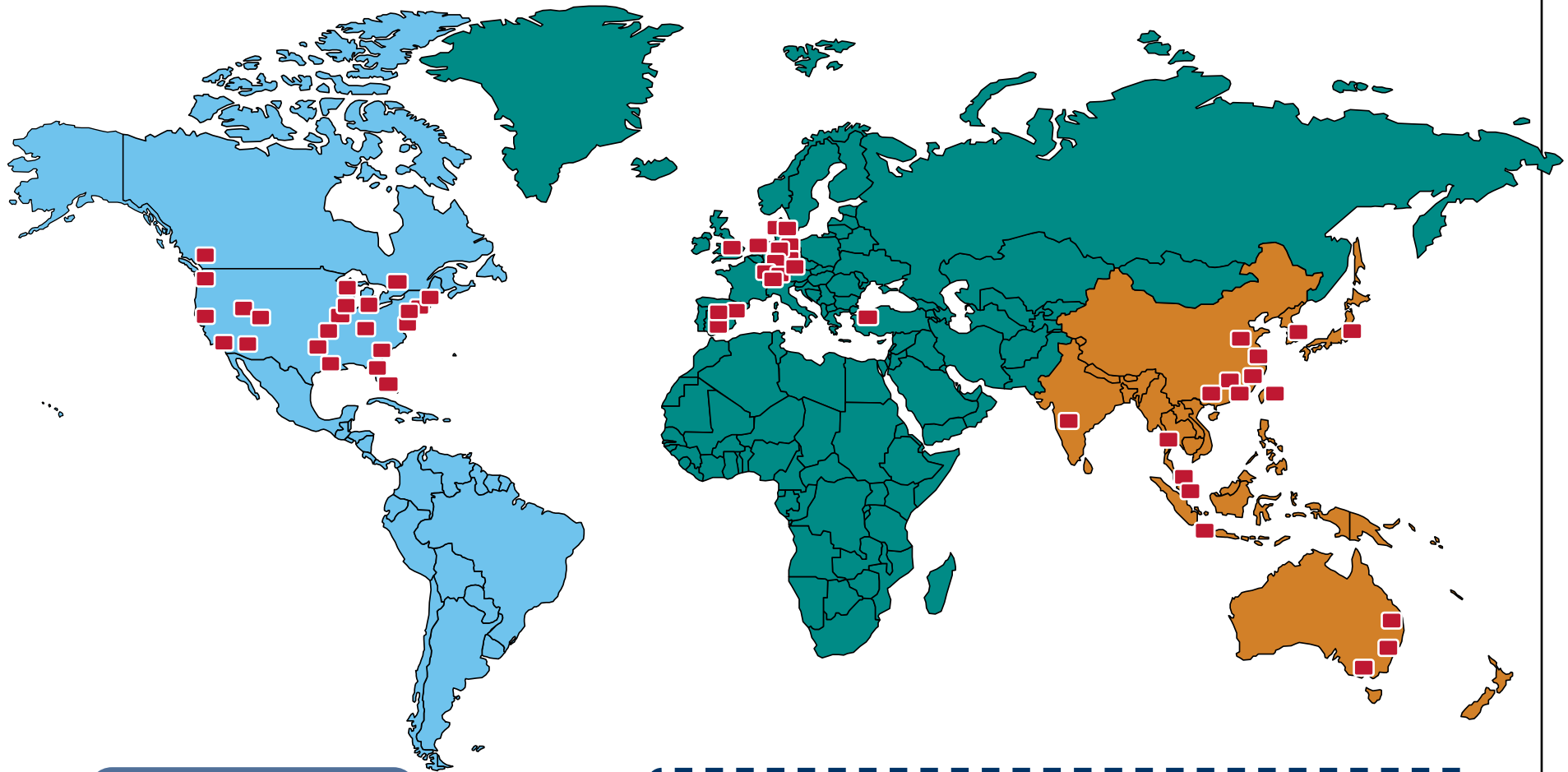
Fax. +49 (0) 93 65 / 80 75 - 300

[dirk.hellbach@tectura.com](mailto:dirk.hellbach@tectura.com)

[www.de.tectura.com](http://www.de.tectura.com)



# Tectura: Globale Verbreitung



**Kennzahlen**  
1.600+ Mitarbeiter  
4.000+ Kunden  
69 Niederlassungen in  
19 Ländern



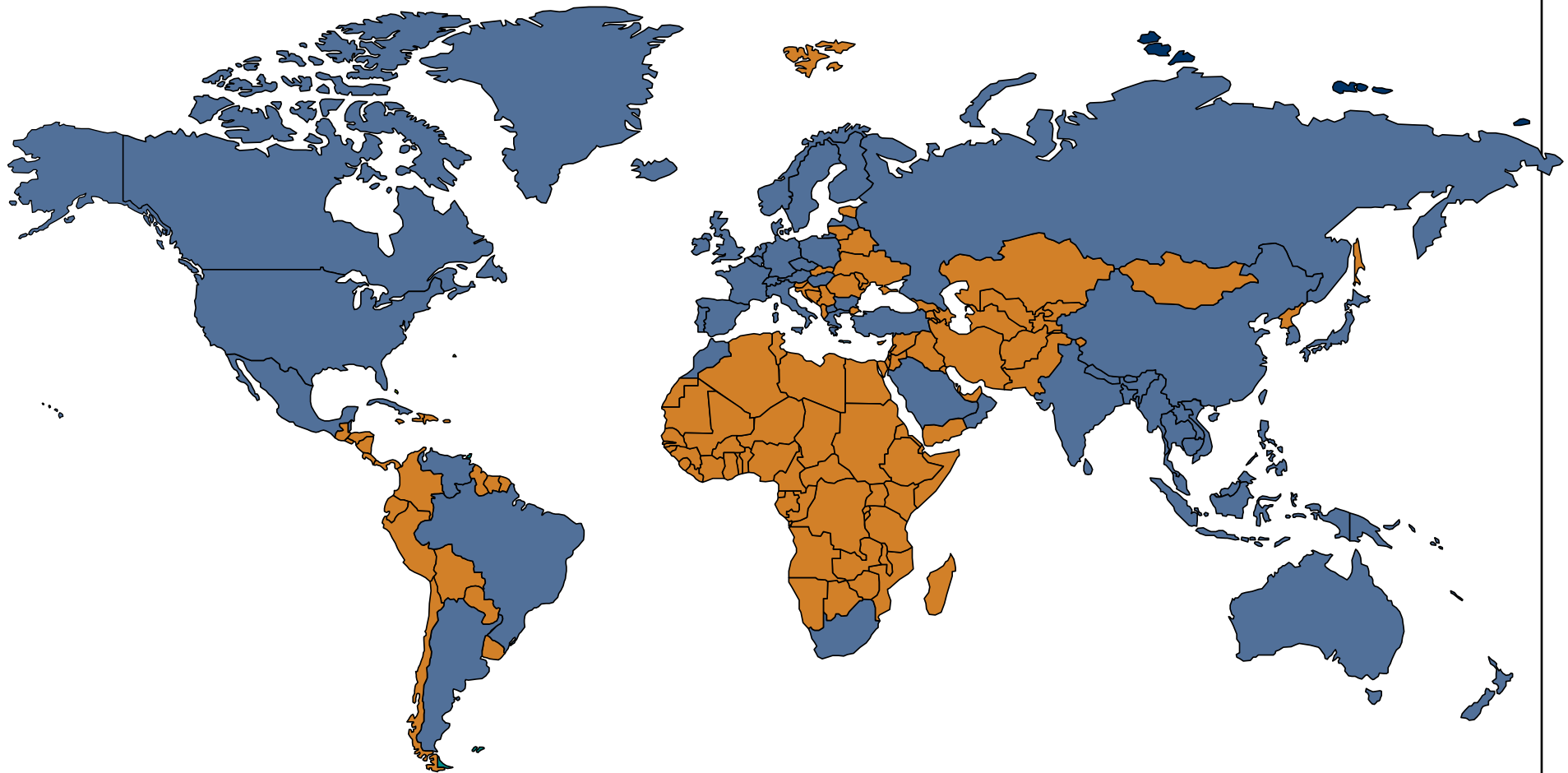
# Tectura in Deutschland

## Geschäftsstellen in Deutschland



- 300 Mitarbeiter an 12 Standorten
- Kontinuierliches organisches Wachstum an allen Standorten
- EBIT > 10 % 2005
- Hauptsitz in Münster
- Niederlassungen in Berlin, Bielefeld, Dortmund, Dresden, Frankfurt, Hamburg, Hüfingen, München, Magdeburg, Rimpfing und Stuttgart.

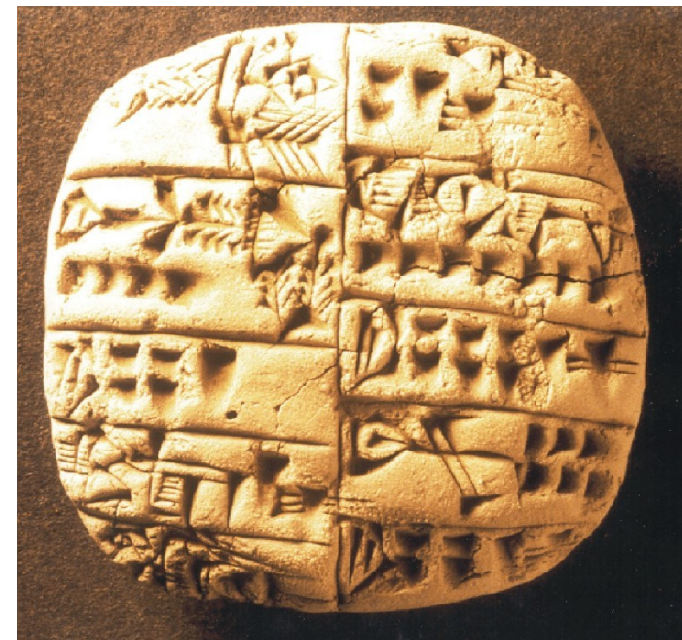
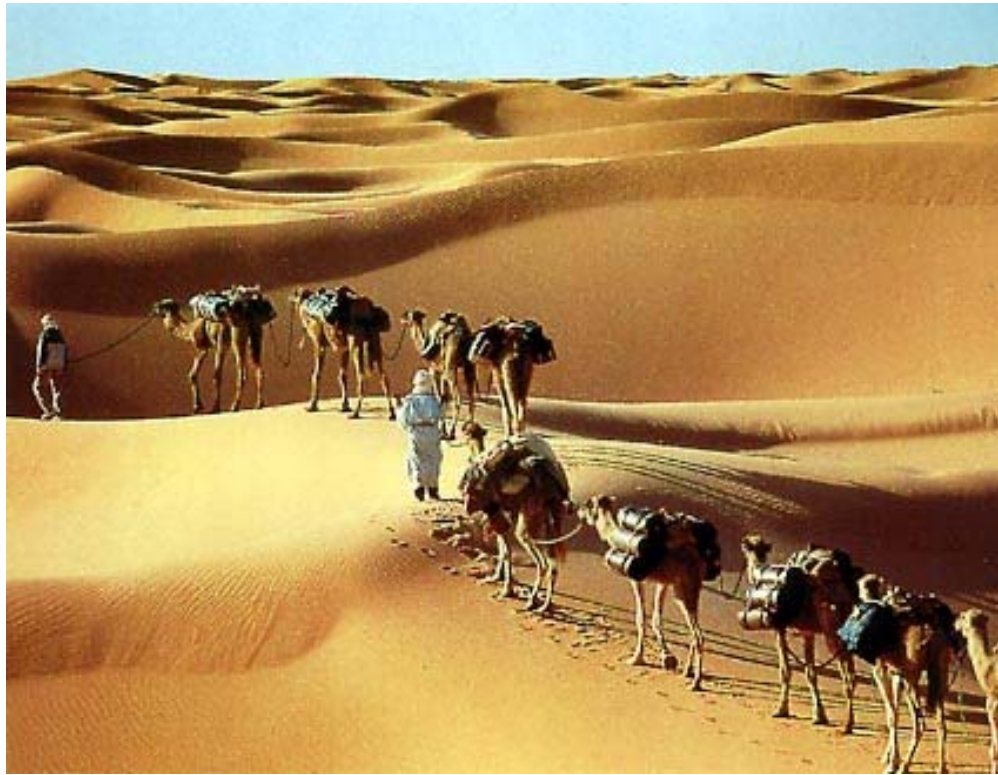
# Kundeninstallationen in 60+ Ländern



Tectura hat  
Lösung  
implementiert

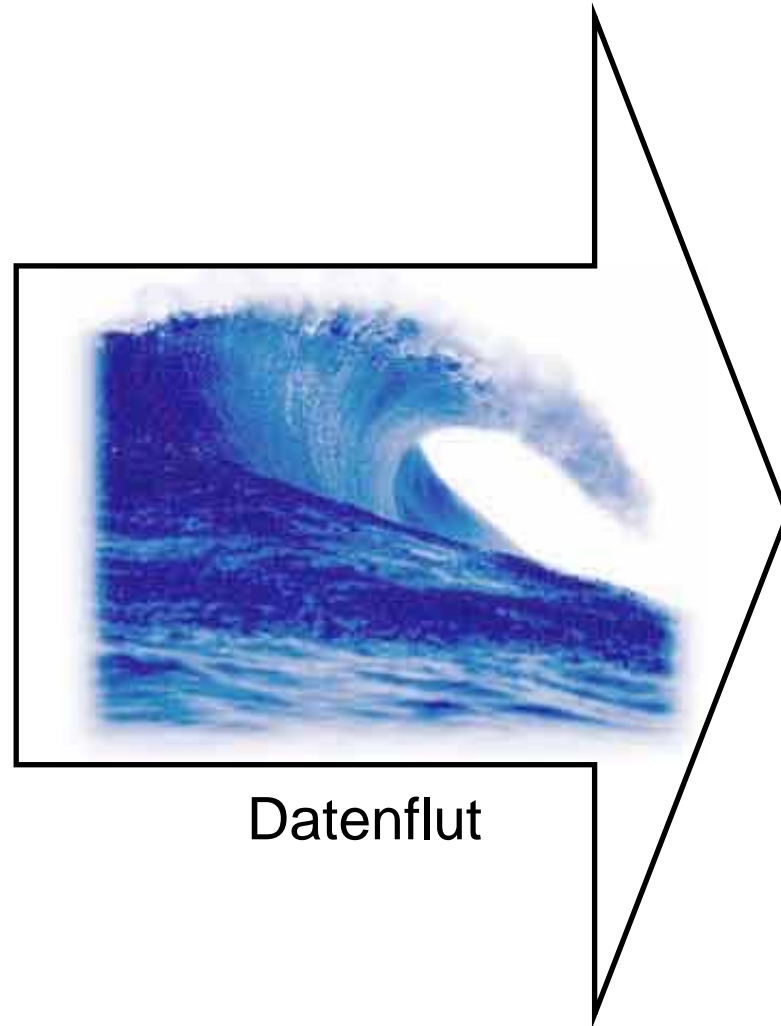
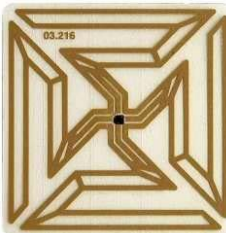
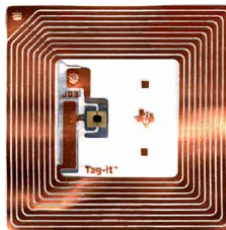
Derzeit  
keine  
Tectura  
Kunden

# Die Supply Chain vor 3000 Jahren

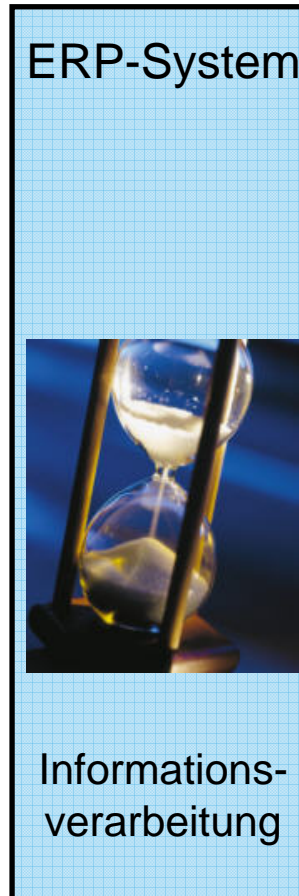


*`Lieferschein`* in Form von  
Ton-Tafeln

# Anbindung von RFID an ERP Systeme



Datenflut

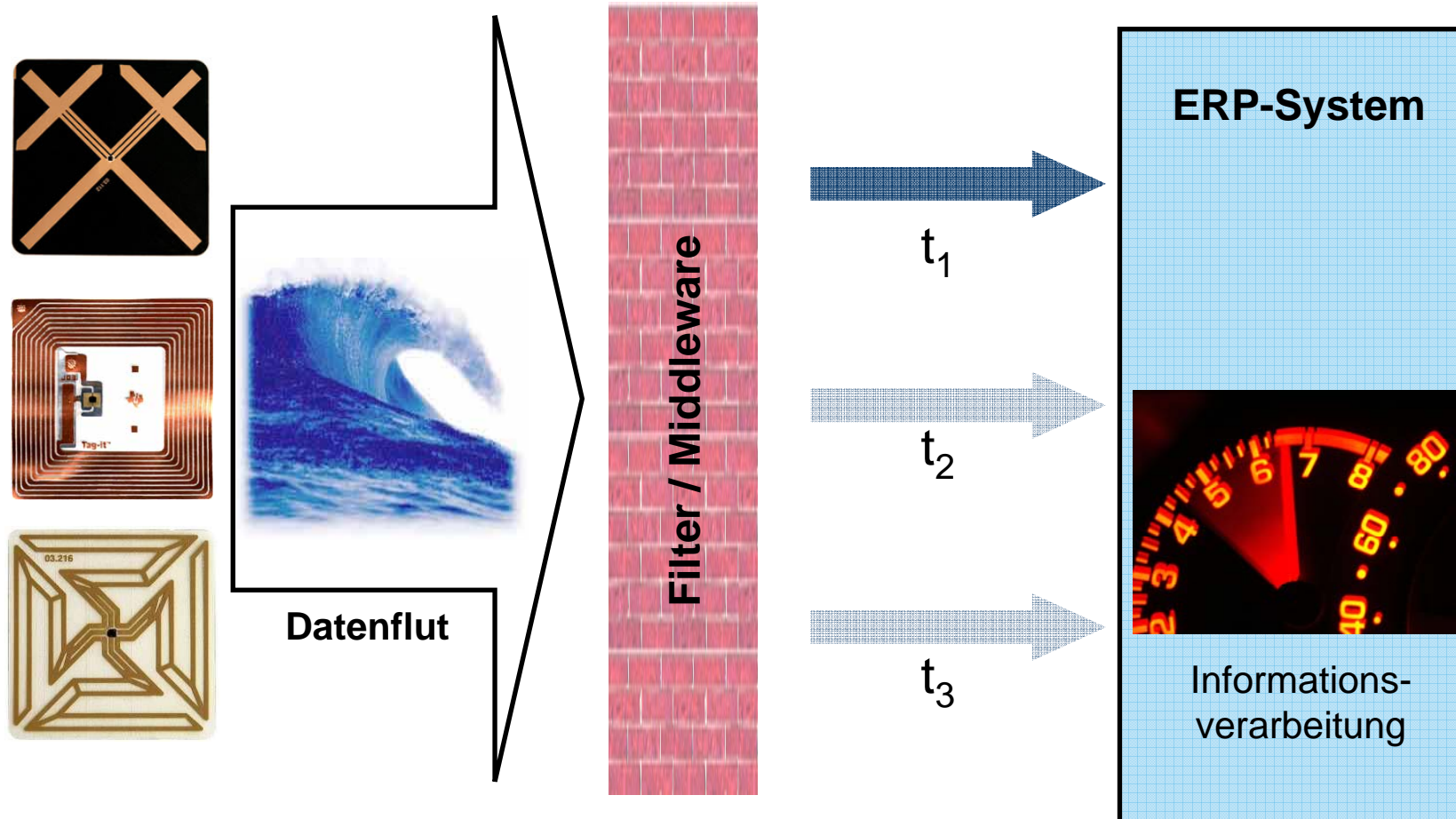


ERP-System

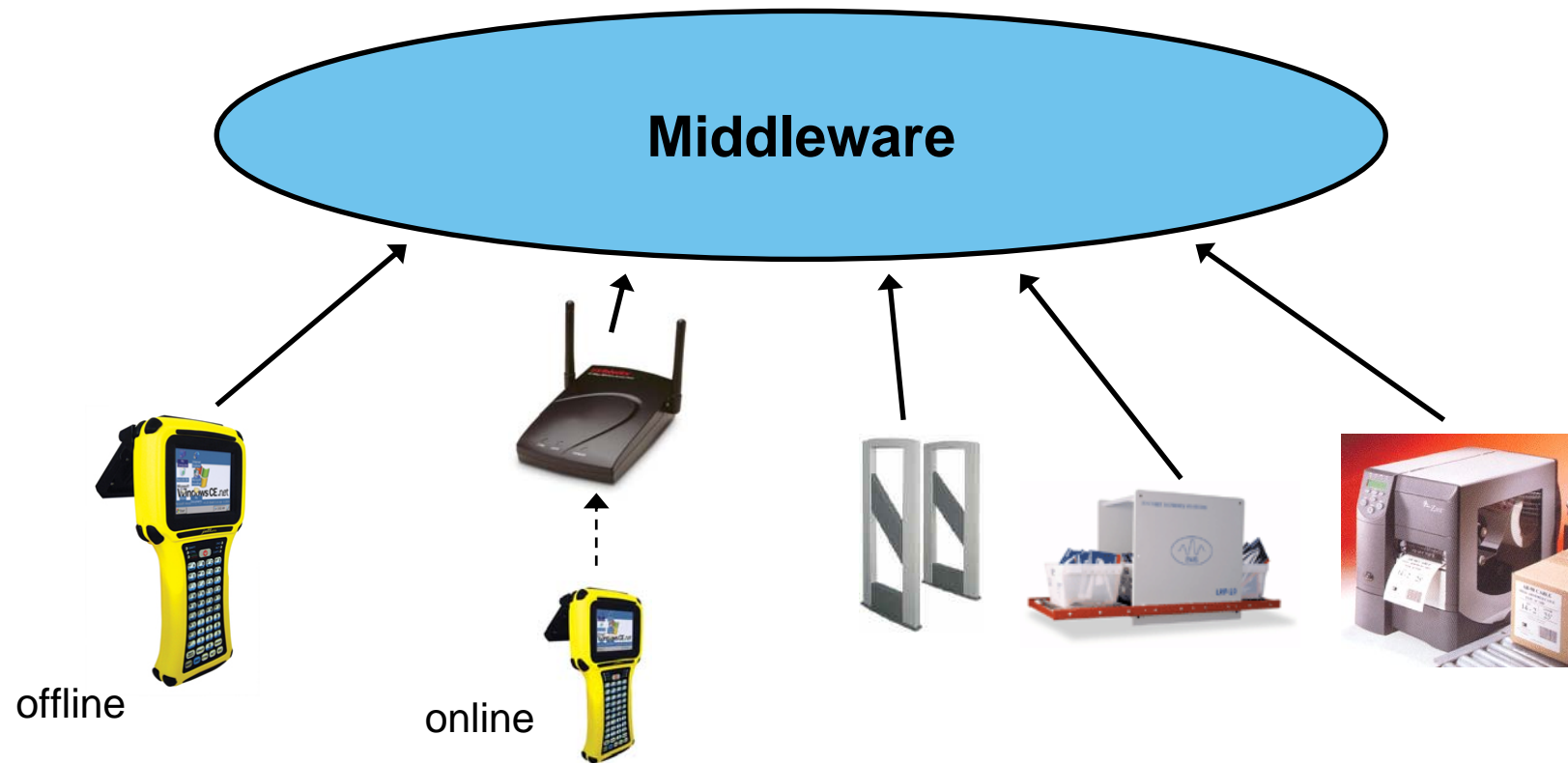


Informationsverarbeitung

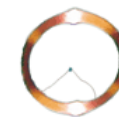
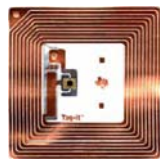
# Anbindung von RFID mit Middleware



# Argumente für eine Middleware

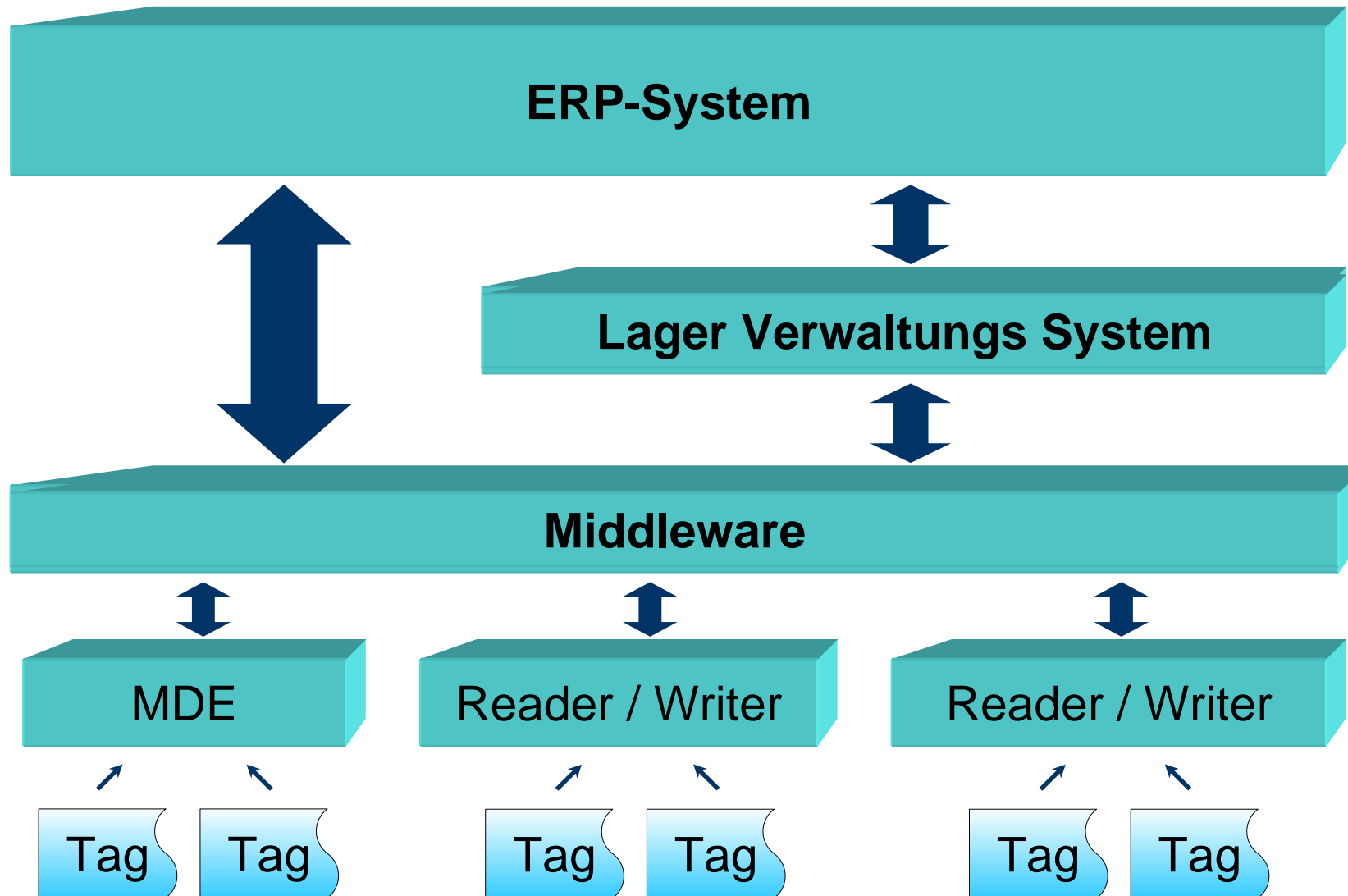


Tags





# IT-Architektur RFID Integration



TECTURA®



**Vielen Dank für Ihre Aufmerksamkeit!**