

Pick by Light

Einführung und Varianten einer modernen Kommissioniertechnik



simplify your work



2004 Preisträger
»OSKAR für den Mittelstand«



2003 Preisträger
»TOP 100«

Erfolgreich anders

Pick by Light

Wirtschaftliches Kommissionieren



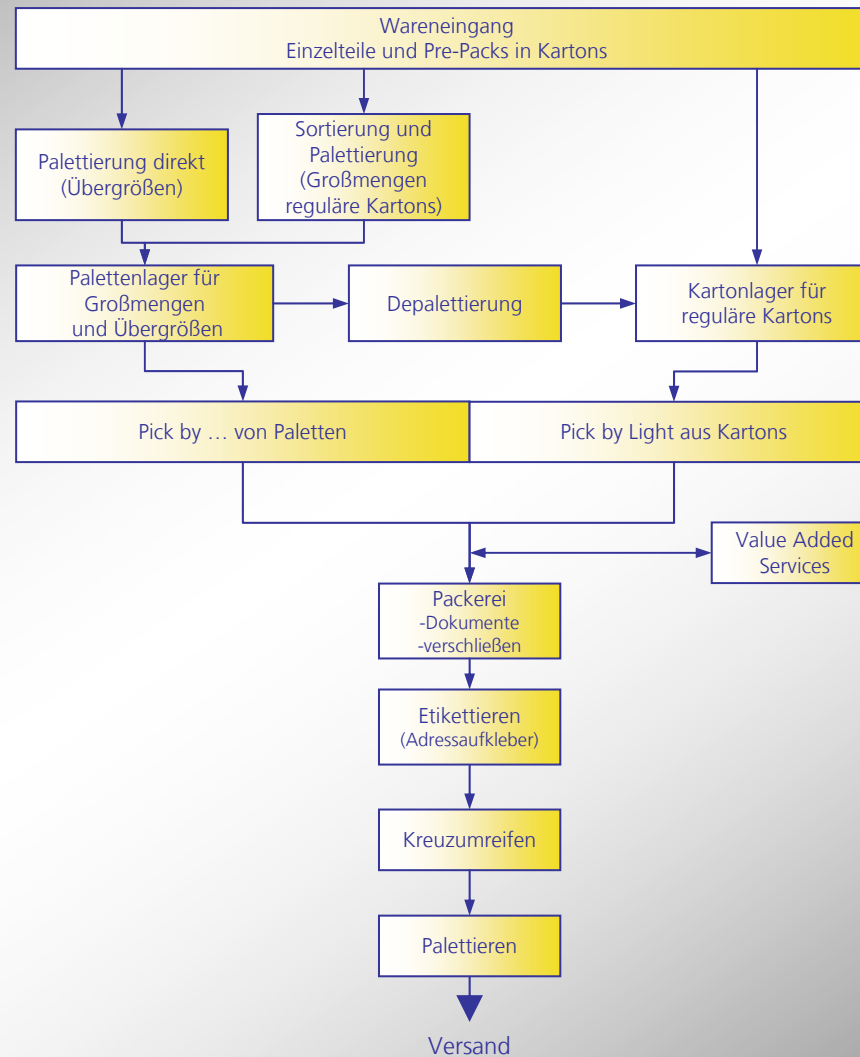
Wirtschaftliches Kommissionieren:



Im Rahmen einer Gesamtplanung werden unterschiedliche Kommissioniermethoden für unterschiedliche Warenbereiche untersucht.

Erfolgreich anders

Pick by Light Materialfluss



Pick by Light

... wann Pick by Light

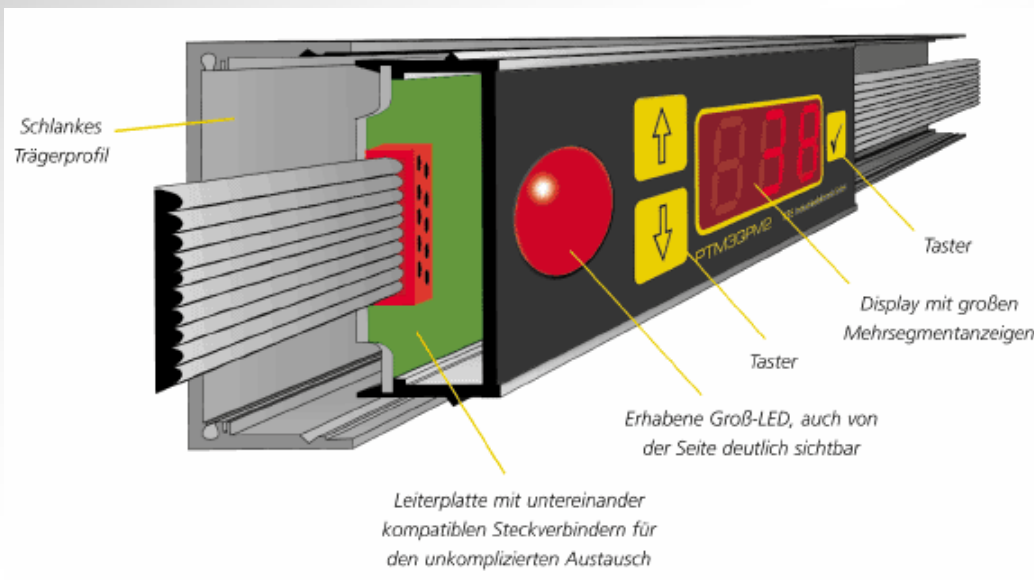
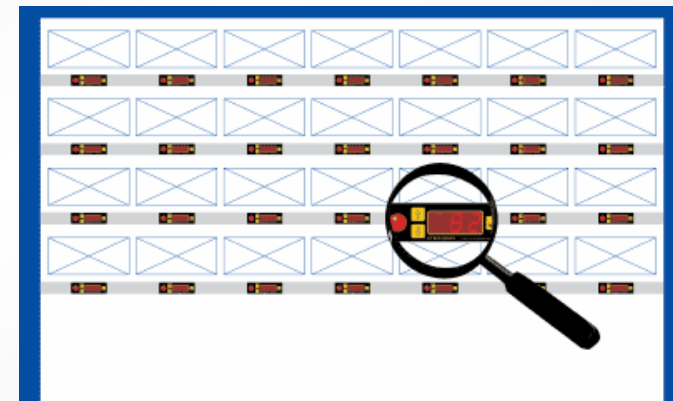


Positiv-Kriterien zur Auswahl Pick by Light:

- I.d.R. Einsatz seitlich am AKL
- hohe Kommissionierleistung gefragt bei gleichzeitiger Verfügbarkeit der Ware
- überschaubare Anzahl an Artikel
- Schnelldreher
- Mitteldreher
- variable (kleine bis mittlere) Mengenzahl je Orderline

Erfolgreich anders

Pick by Light Standardausrüstung

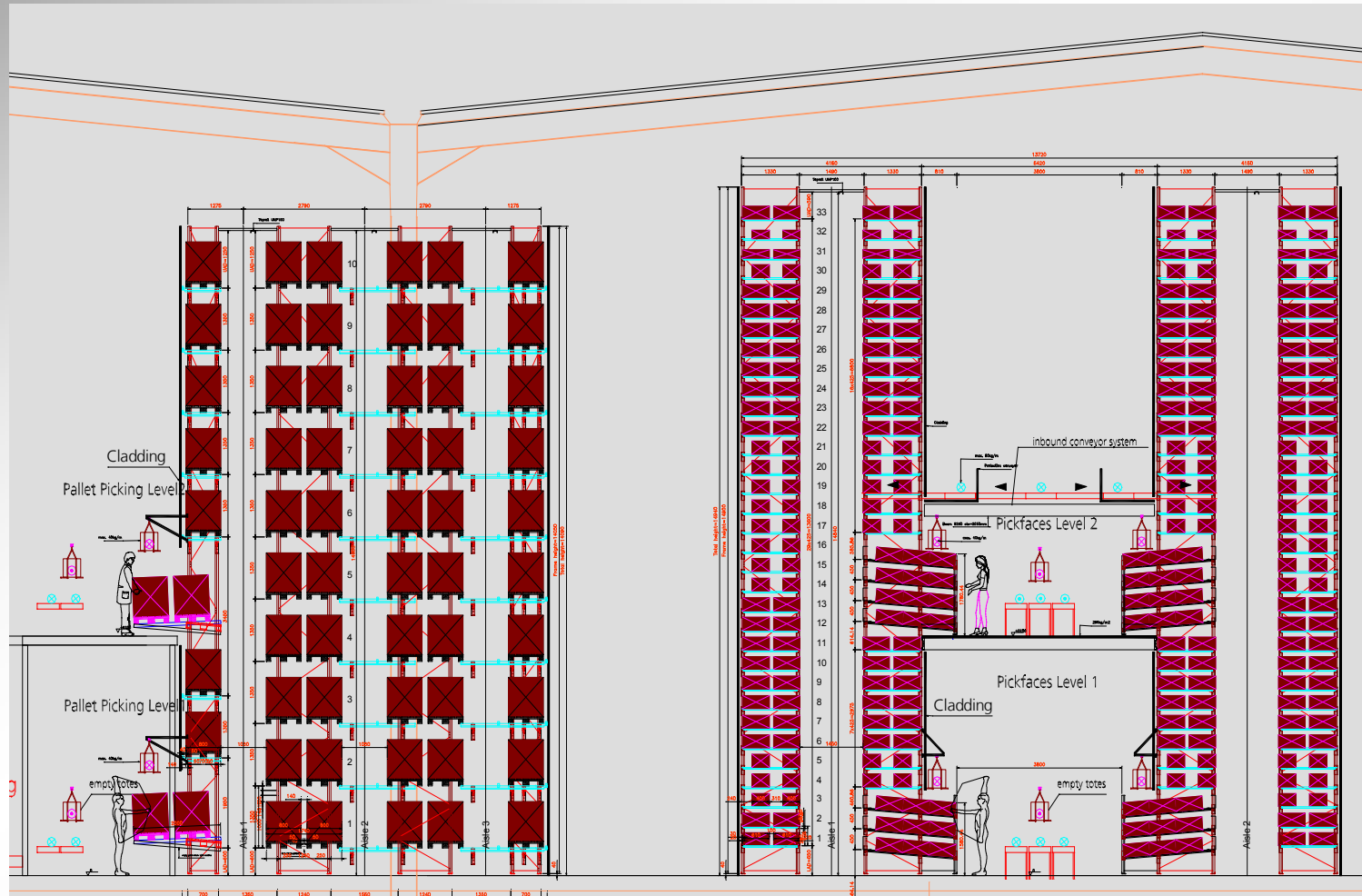


- Visuelle Anzeige, auch seitlich erkennbar
- Anzeige der Stückzahl
- Quittierung / Korrektur

Erfolgreich anders

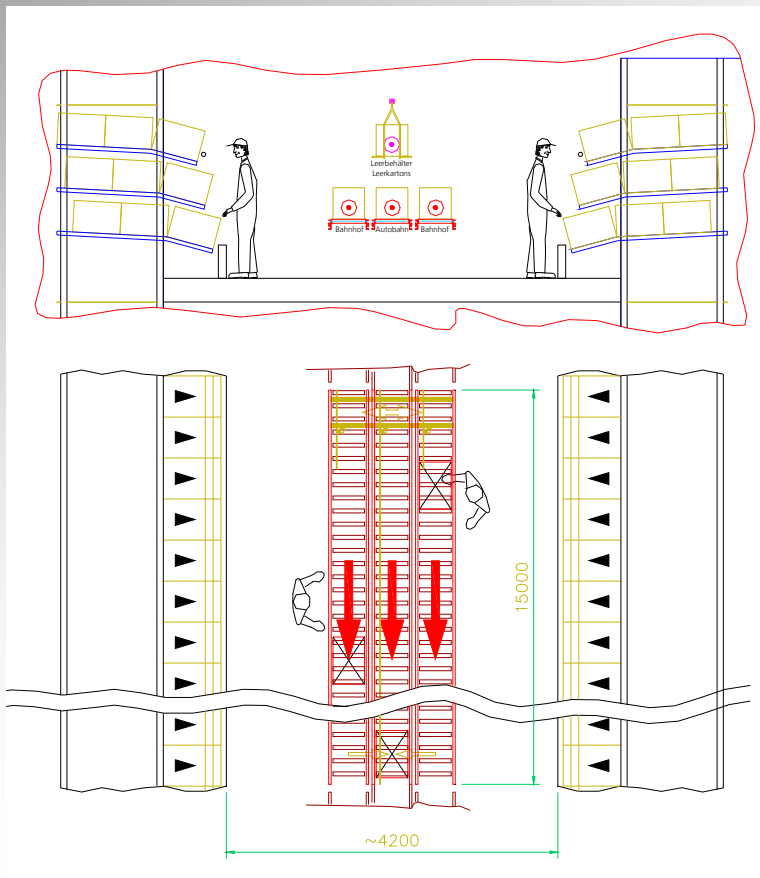
Pick by Light

Kommissionierung Liegeware (BEISPIEL)



Erfolgreich anders

Pick by Light Beispiel



Erfolgreich anders

Pick by Light

Beispiel



Erfolgreich anders

Pick by Light **Bahnhof-Prinzip**



Das Bahnhof-Prinzip:

Zur Effizienzsteigerung und Verringerung der Wegeanteile wird die Kommissionierstrecke in Bahnhöfe unterteilt.

In einem Kommissionierbahnhof arbeitet 1 Mitarbeiter.

Stautrecken fangen schwankende Auslastungen ab (1 MA zuständig für mehrere Bahnhöfe in Schwachlastzeiten).

In saisonalen Peakzeiten können mehrere Mitarbeiter in einem Bahnhof arbeiten.

Erfolgreich anders

Pick by Light Bahnhof-Prinzip



Erfolgreich anders

Pick by Light

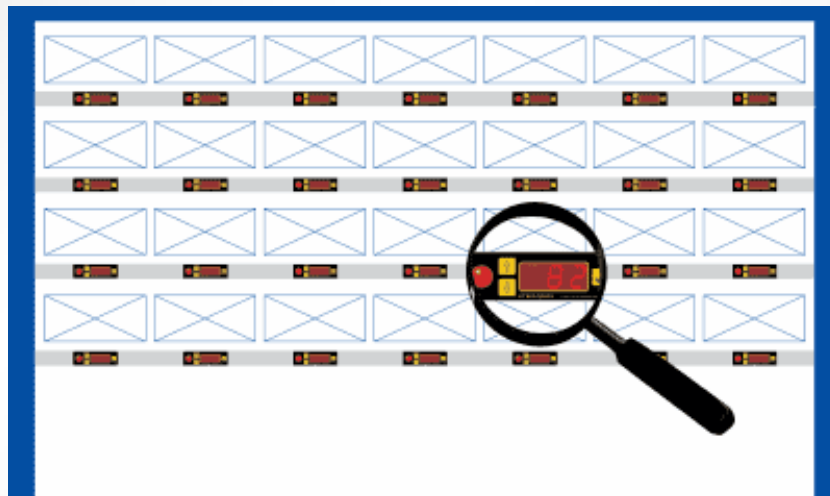
PbL am starren Kanal



Der Standard-Fall

Pick by Light im starren Durchlaufkanal

- Durchlaufkanal ist fest montiert mit Gefälle zum Kommissionierer
- feste Belegung der Kanäle mit 1 Artikel
- auch Mittel- und Langsamdreher belegen einen Kanal



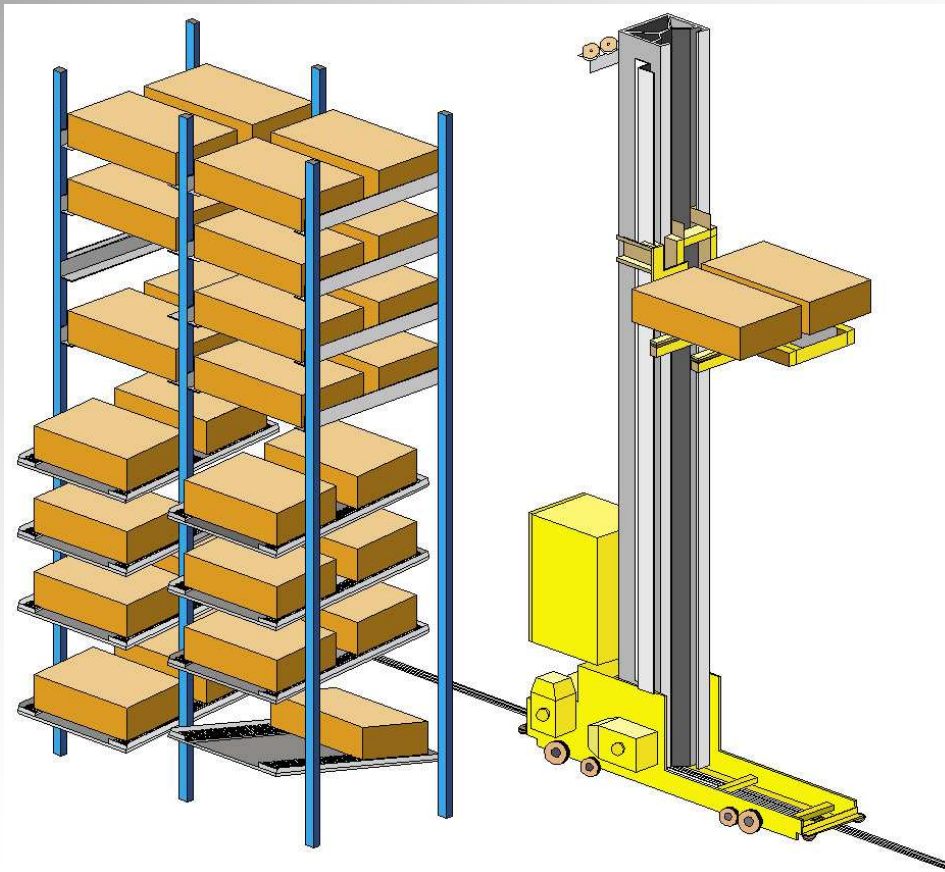
Erfolgreich anders

Pick by Light

Dynamisches Kommissionier System



Das psb PLUS: DKS (Dynamisches Kommissionier System)



Pick by Light

Dynamisches Kommissionier System



Das psb PLUS: DKS (Dynamisches Kommissionier System)

Pick by Light im DKS

- keine starre Belegung des Kanals mit 1 Artikel
- flexible Belegung der Kanäle
- automatischer Behälter- (Artikel-) tausch durch das RBG
- geeignet auch für Mittel- und Langsamdreher
- Vorausschauende Kanalbelegung (nachts) zur Vorbereitung der Tagesschicht

Erfolgreich anders

Pick by Light

Dynamisches Kommissionier System



Erfolgreich anders

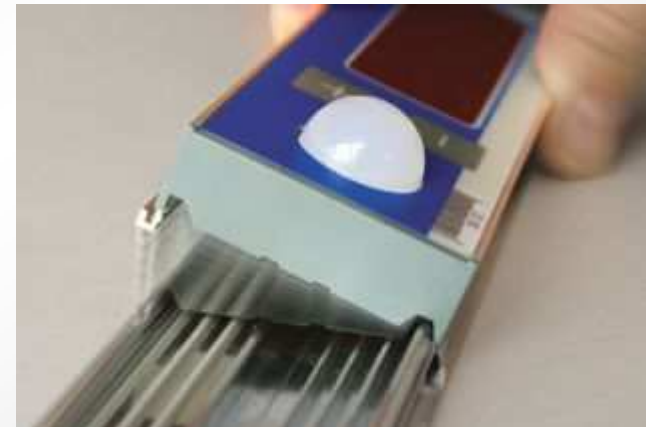
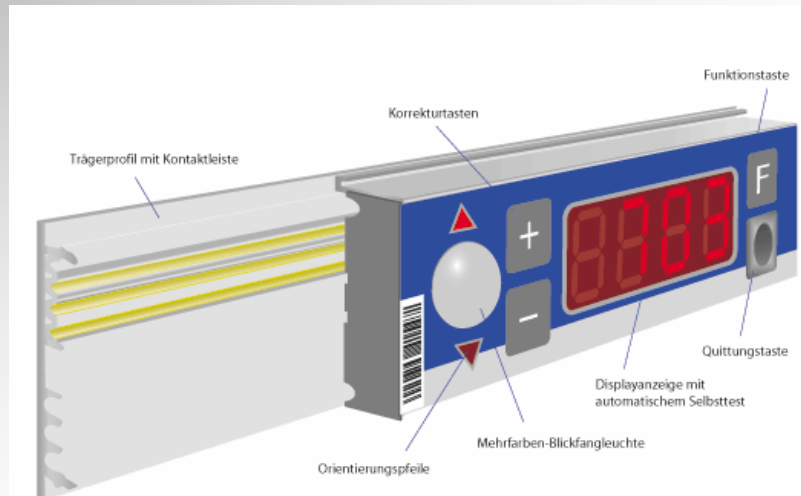
Pick by Light

PbL am flexiblen Kanal



Flexibles Pick by Light in „Plug & Pick - Technik“

Geeignet für die variable Zoneneinteilung.



Pick by Light

Vorteile des Pbl



Vorteile Pick by Light (am AKL)

- Hohe Pickleistung (1.000 - 3.000 Stck/h)
- Ständige Verfügbarkeit der Artikel
- Automatischer Artikelnachschub
- Flexible Belegung der Kommissionierbahnhöfe (Spitzenzeiten)
- Ausschließlich visuell geführter Mitarbeiter, dadurch minimaler Schulungsaufwand und geringste Fehlerraten
- Verwechslungssicher, da eine Anzeige an jedem Fach
Volle Bewegungsfreiheit für den Mitarbeiter, dadurch sehr hohe
- Mitarbeiterakzeptanz von Anfang an
- Mit DKS auch für Langsamdreher geeignet
- In „Snap-in-Technik“ für unterschiedliche Kartongrößen anpassbar

Kompetenz für Intralogistik



psb GmbH
Materialfluss+Logistik

**Vielen
Dank**

Volker Welsch
Vertriebsleitung
volker.welsch@psb-gmbh.de