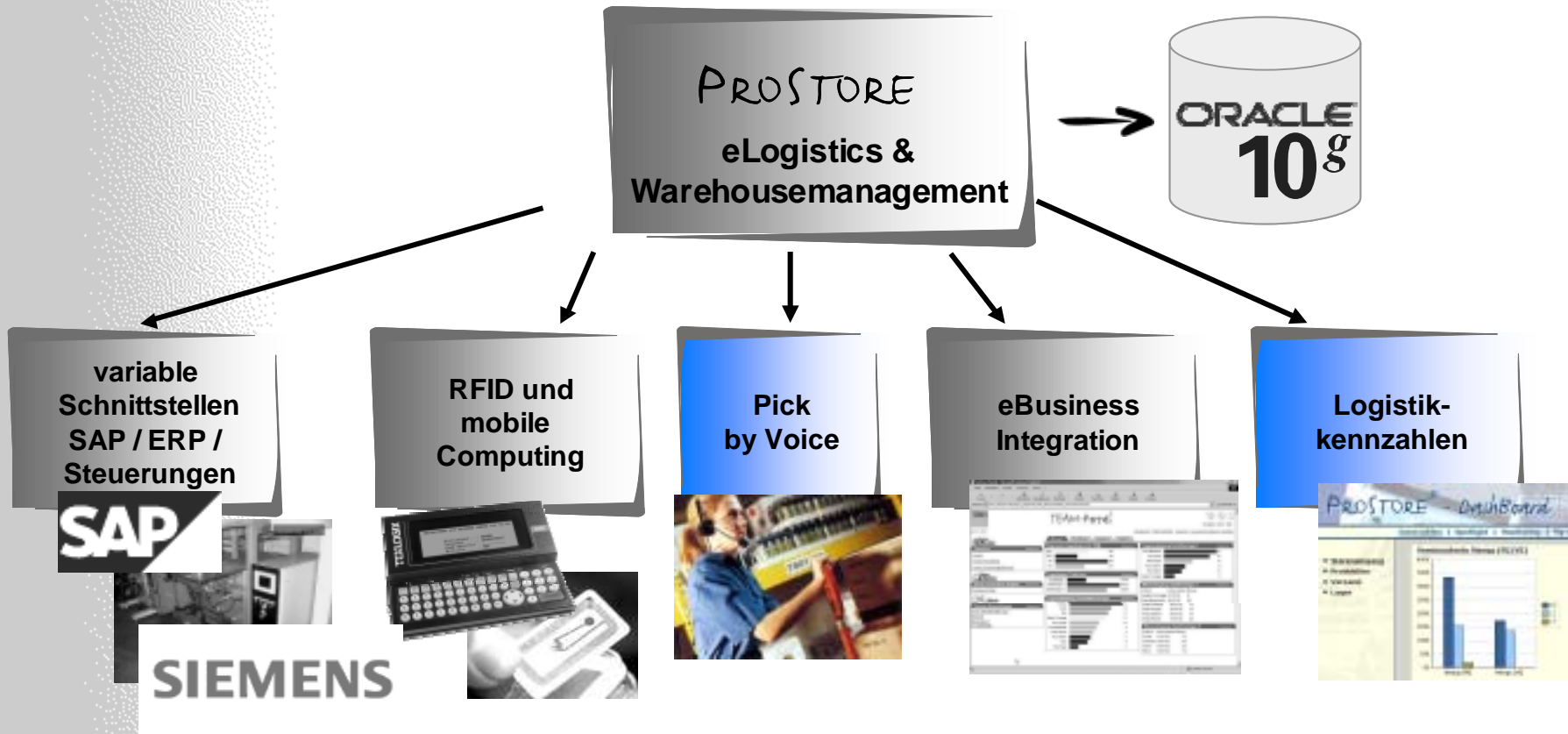
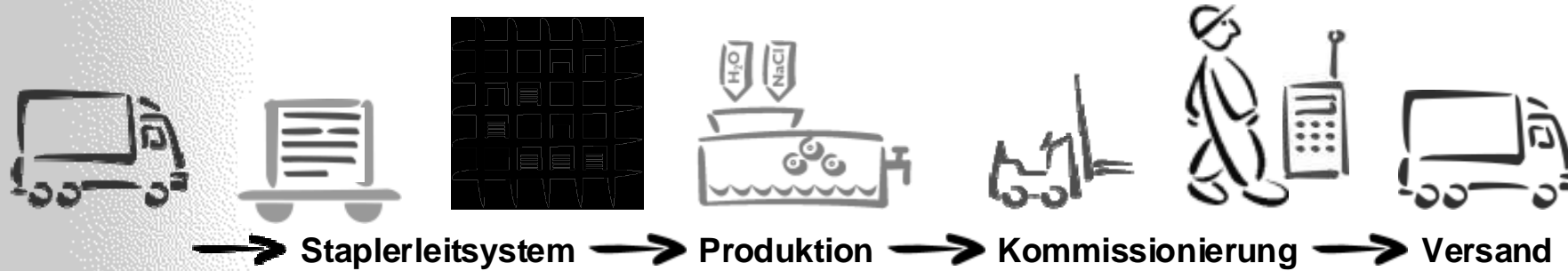




Intralogistik für Industrie, Handel und Dienstleister





Logistikkennzahlen: Der Begriff Controlling

TEAM

Controlling bezeichnet ein systematisches Informationsmanagement mit dem Ziel, informationsbedingte Störungen des **Führungsprozesses zu verhindern und die Wirtschaftlichkeit der Informationsprozesse zu erhöhen. Es umfasst die **Beschaffung, Aufbereitung,** Prüfung und Interpretation von **Informationen,** um das Unternehmen auf die gewählten Ziele hinzusteuern, sowie den gesamtbetrieblichen Informationsfluss zu koordinieren.**



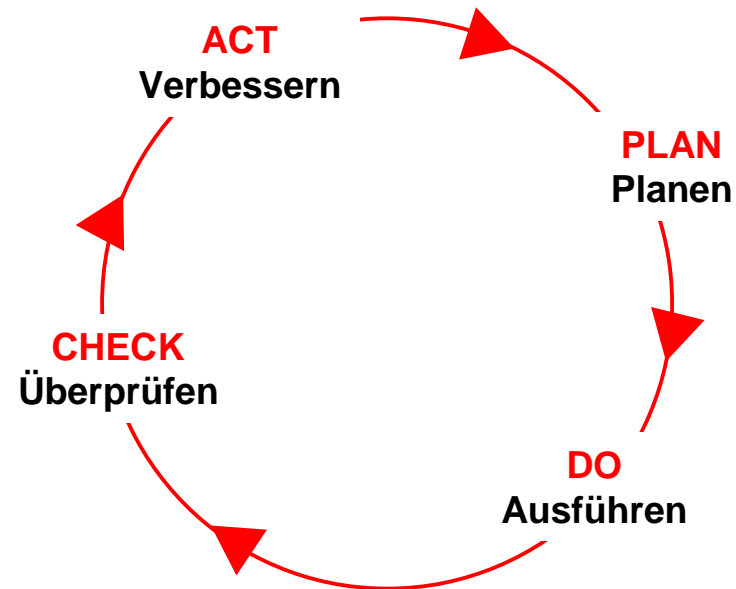


Prozess-Controlling als Teil des PDCA-Zyklus



- Ergebnis standardisieren
- Übertragbarkeit prüfen
- Nächste Schwachstelle angehen

- Umsetzung prüfen
- Ergebnisse messen
- Wirksamkeit überprüfen



- Probleme erfassen
- Probleme darstellen
- Probleme lösen

- Maßnahmen bestimmen
- Maßnahmen umsetzen



Kennzahlenkategorien

TEAM

- **Strukturkennzahlen**
Beschreiben Strukturen und Rahmenbedingungen
als Basis für Leistungskennzahlen
(z.B. Anzahl Anlieferungen pro Zeitraum)

- **Leistungs-/Produktivitäts-/Kostenkennzahlen**
Messen und Bewerten der Logistikeffizienz
(z.B. Vereinnahmte Ware pro Zeitraum)

- **Qualitätskennzahlen**
Messen und Bewerten von qualitätsrelevanten Größen
(z.B. Anlieferungen nach dem geplanten Liefertermin)



Prostore DashBoard

TEAM

- ❑ **Basiert auf der Oracle Portal Technologie**
- ❑ **Bietet Kennzahlenauswertungen in Form von Portlets aus einem Portlet-Repository**
- ❑ **Zusammenstellung durch den Benutzer konfigurierbar**
- ❑ **Das Portal kann als Informationszentrale für weitere Informationen dienen**
- ❑ **In der Entwicklung ...**



Top 40
Kennzahlen



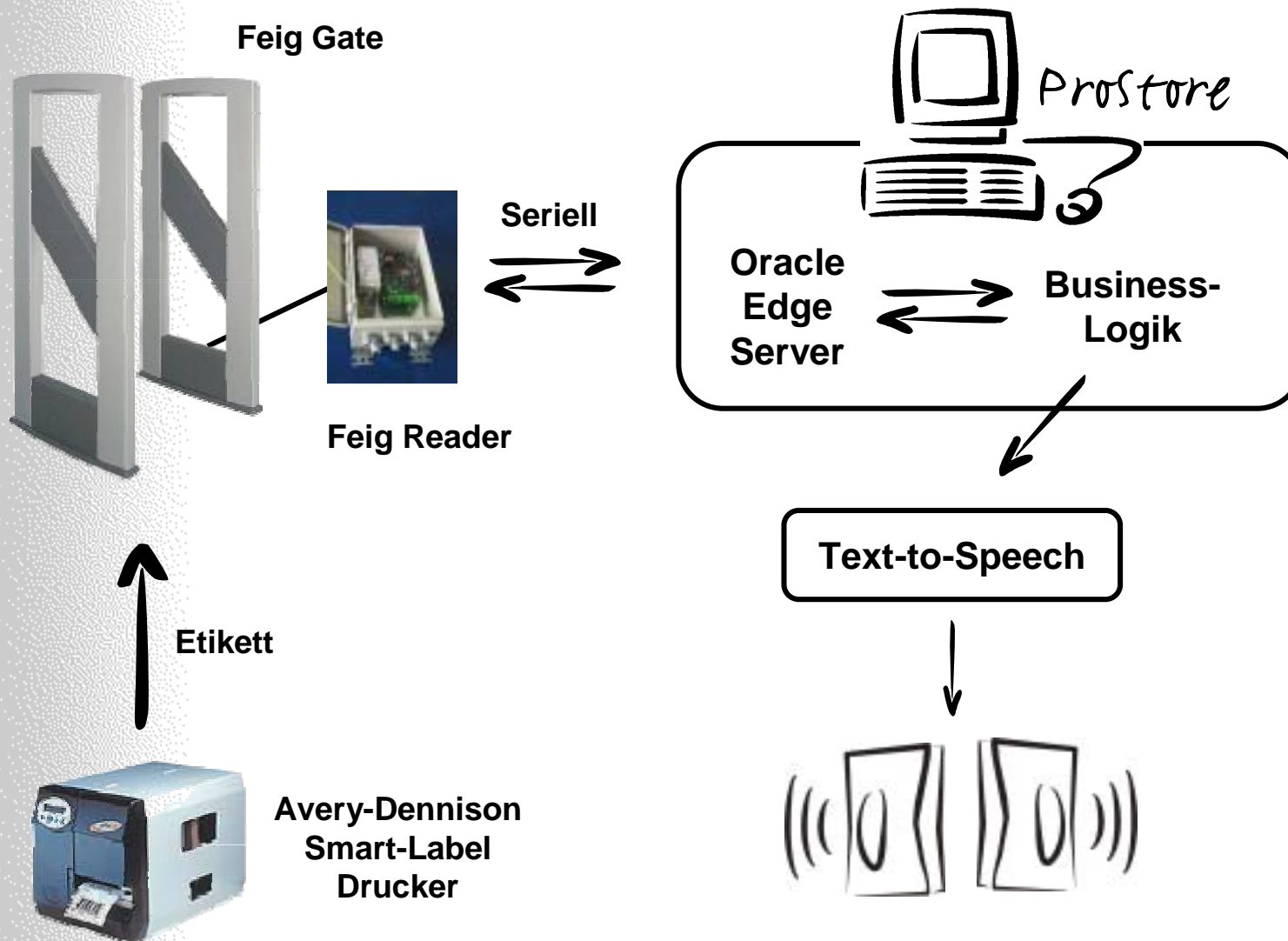


Prototyp des Prostore DashBoards

- Live-Präsentation mit Prostore -



RFID - Demo-Konfiguration





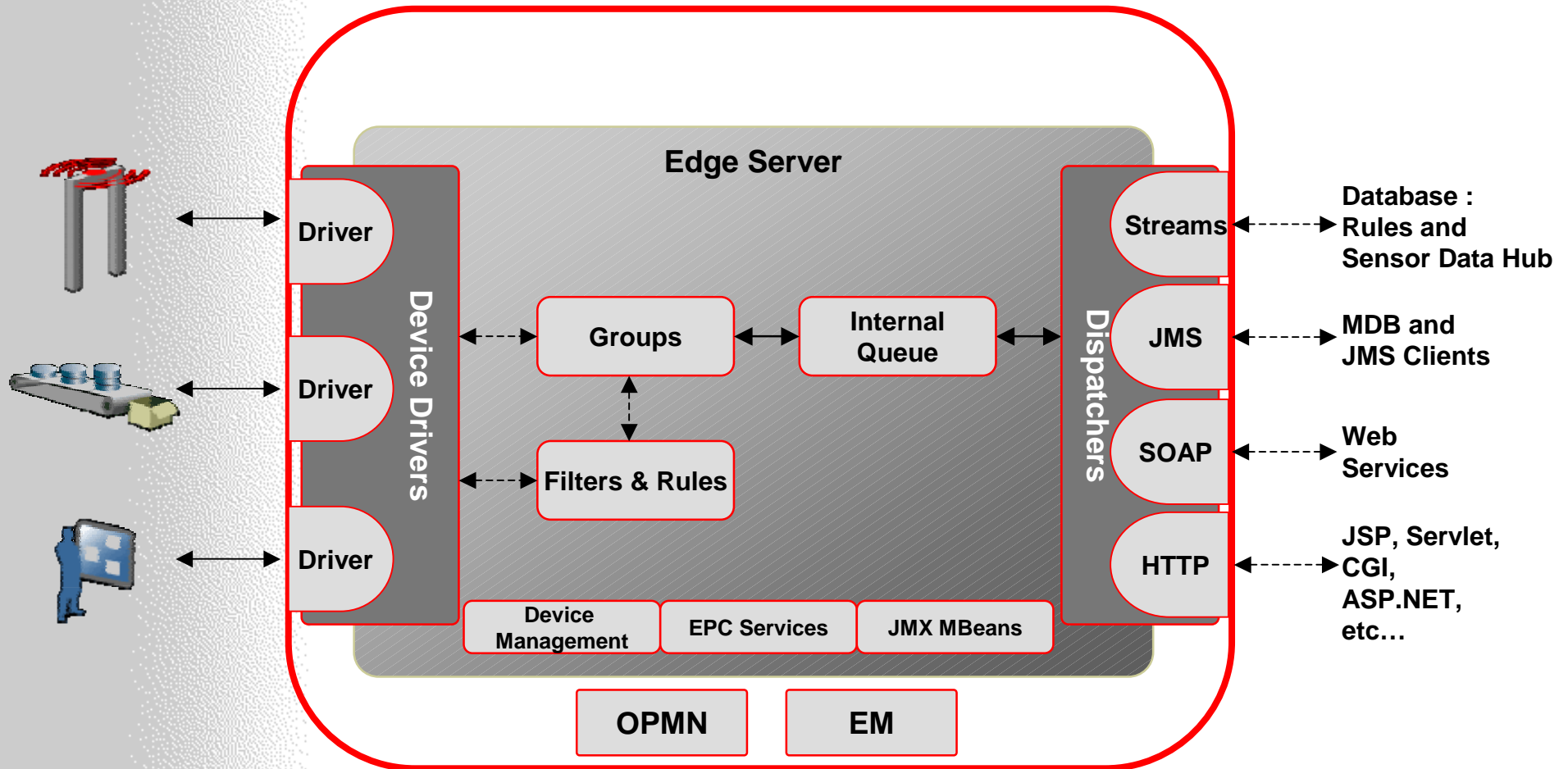
Personenidentifikation mit Prostore

TEAM

- **Anlegen der Forum-Teilnehmer mit Artikel-Nr. im Artikelstamm (noch ohne EPC-Unterstützung)**
- **Ungeplanter Wareneingang jedes Teilnehmers als 1 Palette mit 1 Gebinde mit der Menge 1 Stk**
- **Drucken/Beschreiben des „Palettenetikettes/Smart Labels“ mit der Artikelbezeichnung und der Paletten-Nr. (Datenblock 5, 8 Zeichen)**
- **Automatisches Umbuchen der Paletten in den Standard-Lagerort HNF0**
- **Umbuchung einer gelesenen „Palette“ in den Lagerort HNF1**



Komponenten des Oracle Edge Server



Quelle: **ORACLE**



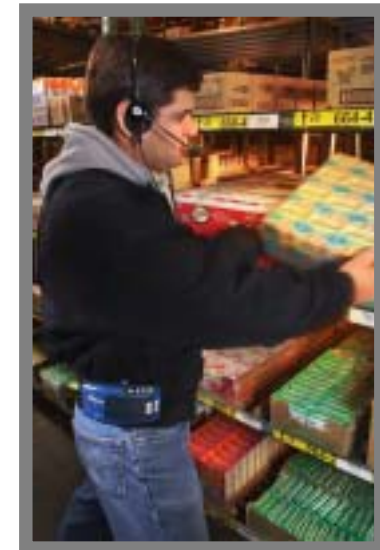
Pick-by-Voice Grundlagen

TEAM

Der Mitarbeiter kommuniziert mit ProStore® in natürlicher Sprache. Anweisungen werden vom System generiert und der Mitarbeiter antwortet bzw. bestätigt verbal.

Der Mitarbeiter trägt einen mobilen Rechner mit folgenden Eigenschaften (Thick Client):

- Headset mit Kopfhörer und Mikrofon**
- Text-nach-Sprache Umwandlung (Anweisungen)**
- Sprache-nach-Text Umwandlung (Spracherkennung für Antworten)**
- Datenfunk zur Kommunikation mit ProStore®**





speech Terminal Vocollect Talkman T2

TEAM

- ❑ **Speziell für Sprachanwendungen entwickelt**
- ❑ **Störgeräusche werden gefiltert**
- ❑ **Verschiedene Kopfhörer, Gürtel**
- ❑ **Gute Ergonomie, ca. 500g Gewicht**
- ❑ **Ladegeräte für Batterie und Terminal**
- ❑ **Industrie Design (IP67 und MIL STD 810F)**
- ❑ **Windows CE, 802.11b Datenfunk**
- ❑ **4. Generation Speech Terminals**
- ❑ **ca. 85% Marktanteil**

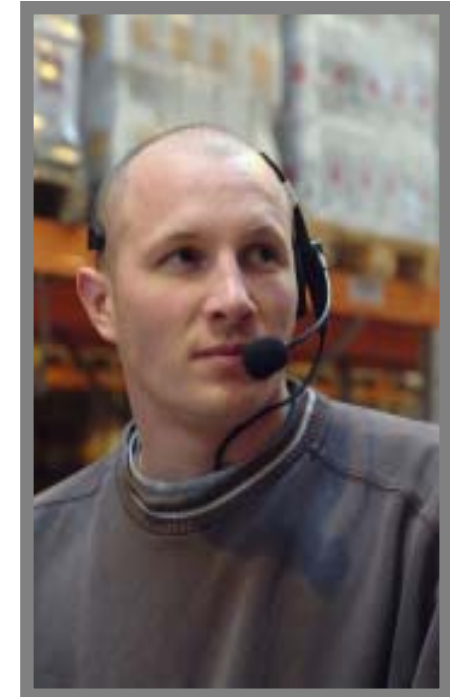




Vorteile eines sprecherabhängigen systems

TEAM

- **Sprecherabhängige Lösung:
Der Benutzer trainiert das System**
- **Sprecherunabhängige Lösung:
Das System trainiert den Benutzer**
- **Vorteile der sprecherabhängigen Lösung:**
 - **Unterschiedliche Akzente und Dialekte werden erkannt**
 - **Die Wörter werden in der Form trainiert, in der sie umgangssprachlich ausgesprochen werden**
 - **Weniger Wiederholungen heißt Zeit und Kostenersparnis**





Pick-by-Voice Demo

- Live-Präsentation mit Prostore -

