

Field Service Optimierung in der Cloud

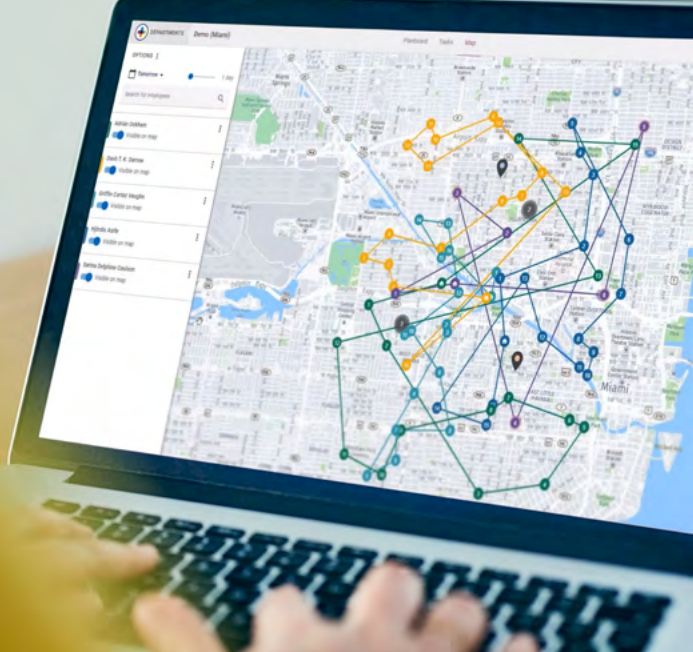
# ORTEC for Field Service

**Schneller bessere Entscheidungen treffen – ORTEC for Field Service, die Cloud-Lösung für Ihr Field Service Management**

Ein optimierter Kundendienst steht und fällt mit der realistischen und langfristigen Einsatzplanung des Außendienstes. Häufig stehen hier dem Disponenten die alltäglichen Herausforderungen bei der Erledigung seiner Aufgaben im Weg: Ein wichtiger, kurzfristig umzusetzender Auftrag kommt herein, ein Techniker meldet sich krank, oder ein Kunde ist unerwartet nicht zu Hause. In diesen Fällen ist die Reaktionsfähigkeit des Kundenservice entscheidend. Denn Ihr Kundendienst muss sich immer wieder daran messen lassen, wie effizient und flexibel er sich an veränderte Umstände anpassen kann.



Lösung **ORTEC for Field Service**



ORTEC for Field Service liefert Ihnen und Ihren Kunden zugleich eine bisher nicht gekannte Servicequalität – für Ihren Vorteil im Wettbewerb und damit für Ihren nachhaltigen wirtschaftlichen Erfolg.

## Kontinuierliche Optimierung

Durch die stetig steigende Anzahl an Planungsregeln, die täglich zu koordinierenden Aufträgen und zu verwaltenden Ressourcen gelangen Softwaresysteme zunehmend an ihre Kapazitätsgrenzen. Die ORTEC Softwarelösung kann durch ihren cloudbasierten Ansatz eine Vielzahl von Faktoren innerhalb kürzester Zeit in der Einsatzplanung berücksichtigen und verarbeiten.

## Management unvorhergesehener Ereignisse durch ORTECs Echtzeit-Optimierung

Jedes Unternehmen muss sich heute an die Erfordernisse der VUCA-Welt (Volatility, Uncertainty, Complexity und Ambiguity) anpassen. Die Wirtschaft verändert sich kontinuierlich und schnell und wird immer komplexer. Verschiedene Einflussfaktoren erfordern eine unmittelbare Änderung der aktuellen Einsatzplanung. Die ORTEC Außendienstplanung unterstützt Sie dabei, indem sie solche Einflüsse kontinuierlich bei der Aktualisierung der Einsatzplanung berücksichtigt.



## Bauen Sie auf unsere Erfahrung

Die Qualität des Kundendienstes ist ein ausschlaggebender und erfolgsentscheidender Faktor im hart umkämpften Wettbewerb. Um Ihnen hierfür das bestmögliche Tool zur Verfügung zu stellen, nutzen wir unsere jahrelange Expertise, unsere Leidenschaft für die Mathematik und die Erfahrungen unserer Kunden, der Disponenten, Manager und Außendienstmitarbeiter, die seit Jahren mit unseren Lösungen arbeiten. Denn sie wissen, was es in der Praxis wirklich braucht, um erfolgreich planen zu können.

$e^x$

$\frac{1}{\pi}$

$\pi$

## ORTEC for Field Service Produkteigenschaften



### Schnell durchstarten

Einsatzfähig in nur wenigen Wochen



### Einfache Integration

Nahtlose Integration in Ihre Backoffice-Anwendungen



### Profitieren Sie von der Leistungsfähigkeit

Greifen Sie jederzeit auf Ihren Bedarf entsprechende Planungsleistung zu - auch wenn es mal mehr sein sollte!



### Kontinuierliche Anpassung

Reagieren Sie dynamisch auf Unvorhergesehenes



### 24/7 Verfügbarkeit

Zu jeder Zeit an jedem Tag



## Flexible Anpassung an Ihre Herausforderungen

Ein kontinuierlich hoher Kundenservice ist besonders für schnell wachsende Unternehmen eine Herausforderung. Sie sollten sich daher nicht auch noch um die Skalierung und den reibungslosen Betrieb Ihrer Hardware kümmern müssen. Die ORTEC Außendienstplanung überzeugt gerade in diesem Punkt mit ihrem cloudbasierten Ansatz und liefert Ihnen zu jeder Zeit effiziente Planungsergebnisse für Ihren Außendienst.

## Nachhaltige Kundenbindung

Die Qualität Ihres Kundenservice ist ausschlaggebend für Ihre zufriedenen Kunden. ORTEC for Field Service unterstützt Sie in diesem Punkt. Sie profitieren zugleich von einer steigenden Produktivität und sinkenden Kosten für Ihre operative Außendienstplanung.

e<sup>x</sup>

$\frac{1}{\pi}$

$\pi$



## Nutzen Sie das volle Potenzial von ORTEC for Field Service

Als vollständig cloudbasiertes Planungs- und Dispositionstool unterstützt Sie ORTEC for Field Service bei der Einsatzplanung Ihres Außendienstes. Automatisieren Sie Ihre Planungsprozesse und minimieren Sie dadurch Ihre Kosten in der operativen Einsatzplanung bei maximaler Effizienz. Unvorhersehbaren Ereignissen wie Mitarbeiterausfällen, Terminabsagen oder anderen Faktoren begegnen Sie ohne Verzögerungen, weil Sie schnell und auf Basis von mathematisch ermittelten Entscheidungsoptionen reagieren können.

Mit der ORTEC Außendienstplanung passen Sie Ihre Einsatzkoordination kontinuierlich und in Echtzeit an. Dies ermöglicht Ihnen, Ihre Unternehmensziele zu erreichen und bessere Ergebnisse zu erzielen.



## Ihre Vorteile



### Erhöhung der Kundenzufriedenheit

Liefere Sie pünktlich bei bestmöglicher Transparenz für den Kunden.



### Reduzieren Sie Ihren ökologischen Fußabdruck

Weniger Fahrkilometer durch eine optimierte Tourenplanung führen zu geringerem CO<sub>2</sub>-Ausstoß.



### Planen Sie langfristig, sicher und fair

Motivieren Sie Ihre Servicemitarbeiter und verbessern Sie so die Qualität und Attraktivität Ihres Kundendienstes.



### Produktivität erhöhen

Koordinieren Sie Ihre Techniker effizienter, und verbessern Sie so Ihre Ergebnisse.

[ortec.com](https://www.ortec.com)

stay connected

e<sup>x</sup>

$\frac{1}{\pi}$

$\pi$