

Unsere Behälter und Paletten für die Pharmabranche

Robust und leicht zu reinigen

Hygiene wird in der Pharmabranche groß geschrieben und dies gerade auch in Zeiten globaler Epidemien. **Die Logistikprozesse dieser Branche zeichnen sich durch eine besondere Komplexität aus**, nicht nur aufgrund der sensiblen Produkte, sondern auch weil sie auf nationaler und internationaler Ebene streng reguliert werden. Die Schwesterunternehmen Smart-Flow und Gamma-Wopla bieten smarte Ladungsträger aus Kunststoff, die sich für die spezifischen Anforderungen der Branche perfekt eignen.



Im Hinblick auf die sehr hohen gesetzlich geregelten **Hygienestandards** der Pharmaindustrie überzeugen die Kunststoffladungsträger durch ihre einfache Reinigung. Außerdem lassen sie sich den Kundenbedürfnissen entsprechend verändern und zu spezifischen und funktionalen Lösungen adaptieren. **Durch Beigabe von Additiven können zum Beispiel Materialfestigkeit, Temperaturbeständigkeit und auch elektrostatische Eigenschaften und UV-Verträglichkeit beeinflusst werden.**

Für die Herstellung der Kunststoffbehälter und -paletten wird **qualitativ hochwertiges Premium-Material** verwendet, das den höchsten Hygienestandards entspricht. Am Ende der Nutzungsdauer können die Ladungsträger auf Wunsch zurückgekauft und als Recyclat für die Herstellung neuer Paletten verwendet werden. Das **ist freundlich zum Klima, schont die Ressourcen und reduziert den CO2-Footprint.**

Die Vorteile

- Aus hochwertigem HDPE-Kunststoff
- Entsprechen den höchsten Hygienevorschriften der EU-Norm DIN plus
- Hygienepaletten für Reinraum geeignet
- Resistent gegen Feuchtigkeit und leicht zu reinigen
- Paletten und Behälter optimal kombinierbar
- Ergonomisches Handling
- 100 % recycelbar



Hygienepaletten und Distributionsbehälter

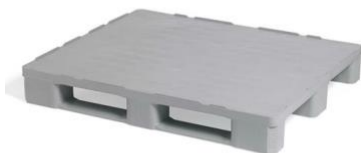
Unsere Hygienepaletten



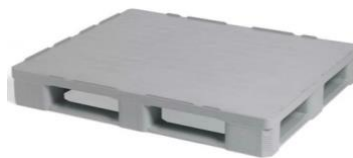
SF 800 HYG



SF 800 HYG/9



SF 1000 HYG/3

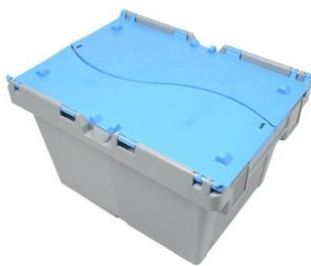


SF 1000 HYG/5



SF 1000 HYG/9

Unsere Pharma-Distributionsbehälter



BD4325-1150



BD6425-1150



BD6430-1150



BD6435-1150