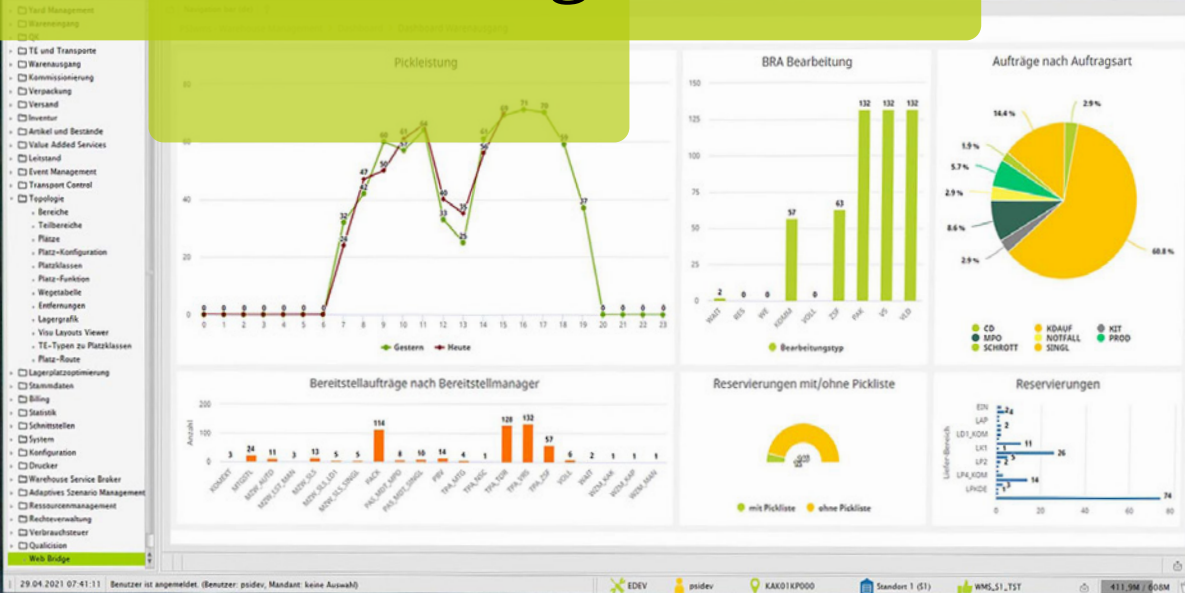


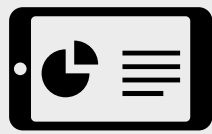
PSIwms

# Releasefähig, benutzerfreundlich, flexibel konfigurierbar



# Innovativ und zukunftssicher.

Die Entwicklung des PSiwms findet im engen Gedankenaustausch mit unseren Kunden statt. Insbesondere mit der PSiwms Competence Group und dem jährlich stattfindenden PSiwms User Day bieten wir der Community eine Plattform zur Diskussion, gemeinsamen Ideenfindung und Produktweiterentwicklung.



mobil



smart



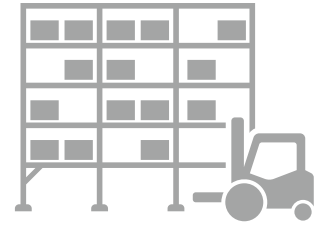
integrativ



PSiwms investiert jährlich über 10 % des Umsatzes in die Forschung und Entwicklung für Innovationen und Produktweiterentwicklungen.

## Technische Merkmale

- ✓ Standardschnittstellen für direkte Anbindung an SAP (und andere ERP-Systeme) sowie Versandsysteme und fahrerlose Transportsysteme
- ✓ Cloudfähig und aus PSI Rechenzentrum verfügbar
- ✓ Hybrider, paralleler Einsatz von unterschiedlichen Datenfunktechnologien
- ✓ Integriertes Testmodul für automatisiertes Testen des Systems auf Prozesse und Funktionen
- ✓ Zertifizierte Datensicherheit (ISO 27001)



# PSIwms

Das Warehouse Management System zur Optimierung Ihrer Intralogistik

PSIwms plant, steuert und optimiert die Geschäftsprozesse in der Intralogistik. Unser Produkt bietet dafür Module mit exklusiven, zukunftsweisenden Entwicklungen. Bereits im Standard unterstützt PSIwms alle relevanten Lagerformen, -typen und -technologien. Der Einsatz im produktionsnahen Lager ist ebenso möglich wie im Versandlager oder Distributionszentrum. PSIwms eignet sich gleichermaßen für kleine, große und komplexe Lager.

Dank stetiger Weiterentwicklung sind Sie mit PSIwms releasefähig – unabhängig vom Individualisierungsgrad – und immer auf dem neuesten Stand der Technik. Sie erhalten ein leistungsstarkes Standardsystem, das sich aufgrund seines modularen Aufbaus einfach und flexibel den jeweiligen Anforderungen entsprechend anpassen lässt. Ganz nach dem Prinzip: So viel wie nötig, so schlank wie möglich.

Wir geben Ihnen für Ihr Vorhaben die Sicherheit, die Ihre Logistik verdient: Wir verfügen über jahrzehntelange Erfahrung und haben bereits mehrere hundert Lagerprojekte erfolgreich umgesetzt.



## Inklusive Best Practice für

- + Automotive & Spare Parts
- + E-Commerce & Handel
- + Industrie & Produktion
- + Logistikdienstleister



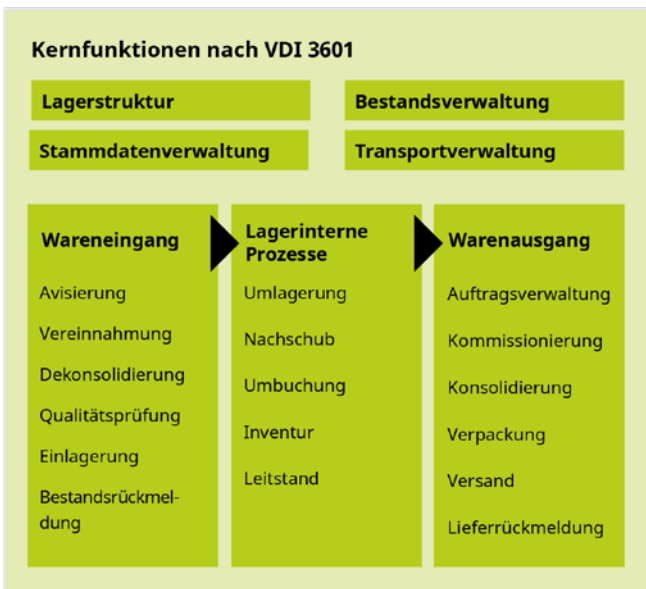
## Ihr Nutzen

- + Best-Practice Ansatz sichert Projektrealisierung und -abwicklung in "Time & Budget"
- + Standardschnittstellen ermöglichen eine schnelle und sichere Inbetriebnahme
- + Schneller und sicherer Datenaustausch mit HOST-System durch integrierten Automatikttest
- + Flexibilität und Anpassungsfähigkeit für Ihre individuellen Bedürfnisse und Prozesse
- + Investitionssicherheit durch zukunftsweisende JAVA-Technologie und permanente Weiterentwicklung (jährliches Release)
- + Leistungsfähig und stabil auch bei hoher Systemlast
- + 24/7 Support, individuelles Service-Level-Agreement, eigenes Rechenzentrum
- + Effizientere Prozesse durch selbstkonfigurierendes System, abhängig von Ereignissen (u.a. Volumen, Termine, ...)



# PSIwms Architektur

Selbstverständlich entspricht unsere Lösung PSIwms der Richtlinie VDI 3601 über die Aufgaben- und Leistungsbereiche eines IT-Systems zum Warehouse-Management. Eine Übersicht aller PSIwms Funktionen sehen Sie hier:



**Zusatzfunktionen nach VDI 3601**

Chargen	Mindesthaltbarkeitsdaten
Cross Docking	Packstückoptimierung
Dock-/ Yardmanagement	Produktionsversorgung / -entsorgung (u.a. eKanban, Nachschub, Routenzüge, ...)
Doppelt-/ Mehrfachtiefe Lagerung	Ressourcenplanung
Gefahrgut	Retouren
Gefahrstoffe	Seriennummern
Gewichtskontrolle	Lagerreorganisation
Handling Units Management	Staplerleitsystem
Kit-Bildung	Value Added Services
Konsignation	Vendor Managed Inventory
Leergut und Ladehilfsmittel	Verschrottung
(Mehr-) Mandantenfähigkeit	Zoll
Mehrlagerfähigkeit	

**Schnittstellen zu**

ERP-Systemen	Pick-By-Voice	MFR / MFS
Versandsystemen	Pick-By-Light	Pick-By-Vision
Lokalisierung	Webservice / Restful	
Fahrerlose Transportsysteme (FTS)		

**Zusatzfunktionen PSIwms**

Activity Tracking	Kommissionierbatch
Adaptiver Auftragsstart	Lagervisualisierung
Adaptives Szenario Management	Modellierung
Archiv	PSI-Click-Design
Automatisiertes Testen	Stücklistenverwaltung
Bestandstrenner plus	Verbrauchssteuer
Billing	Verpackungseinheiten
Dashboard	Visualisierung Warenempfänger (OSM)
Digitaler Zwilling	Warehouse Service Broker
Event Management	Zeitfenstersteuerung / Slotmanagement
Image Capture	

## Das finden Sie nur bei uns



- + Releasefähig, unabhängig vom Grad der Individualisierung
- + PSI-Click-Design – frei anpassbare und skalierbare Benutzeroberfläche
- + Prozessorientierte Lagervisualisierung
- + Warehouse Service Broker
- + Adaptives Szenario Management
- + Modellierung auf Dialogebene oder offline
- + Personalisierbares Drill-Down Cockpit
- + Regelwerke für Ein- und Auslagerstrategien
- + Automatisches Testen
- + Leerfahrtoptimierung mittels Fuzzy Logik
- + Adaptiver Auftragsstart
- + Steuerung der Hoflogistik
- + Kundenprogrammierung über RESTful-Webservice
- + Effizientes Material- und Nachschubmanagement für Kanban-Produktion (eKanban)

## Neu in Release 2022



- + **Cloudbasierte E-Commerce-Lösung:** Speziell für E-Commerce und Omnichannel Prozesse konzipiert. Bereits vorgefertigte Retouren-Abläufe und -Arbeitsmasken vorhanden.
- + **Verbessertes Graphical User Interface:** Benutzeroberfläche mühelos auf die individuellen Bedürfnisse anpassen.
- + **Staplerleitsystem Transport Control:** Transport Control Service (TCS) für die Planung und Steuerung von intralogistischen Transportrouten.





## PSI Logistics GmbH

Dircksenstraße 42-44  
10178 Berlin (Mitte)  
Deutschland

Telefon: +49 30 2801-2850  
info@psilogistics.de  
www.psilogistics.de



## Weitere Standorte

Aschaffenburg (Deutschland)  
Dortmund (Deutschland)  
Posen (Polen)

Quellen: Fotos (von oben, l.n.r.)  
Titelseite/© panuwat phimpha - shutterstock.com bearbeitet durch © PSI Logistics GmbH;  
Innenseite/© PSI Logistics GmbH, © 4774344sean - Can Stock Photo Inc.

© 2022

PSI 